

Corporatiedag Energietransitie

Welkom namens:

atriensis
innovatie

bouwnext 



Rijksdienst voor Ondernemend
Nederland

 **NATIONALE
ENERGIEWEEK**

 **DUTCH
HYDROGEN
DAYS**

54

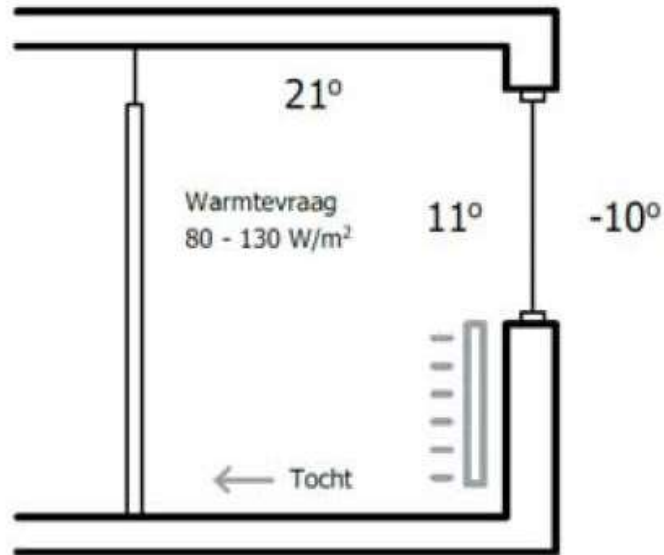
Gestelse buurt s'Hertogenbosch

Zo kan socialehuur ook

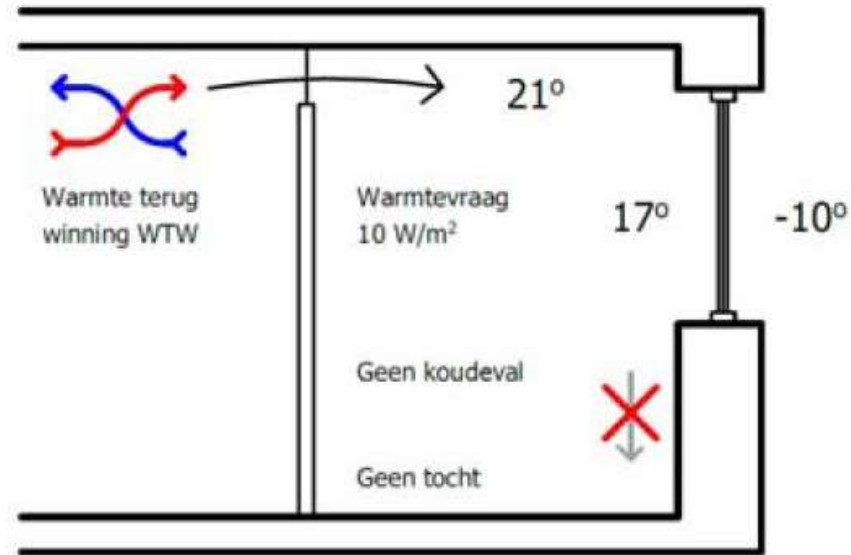




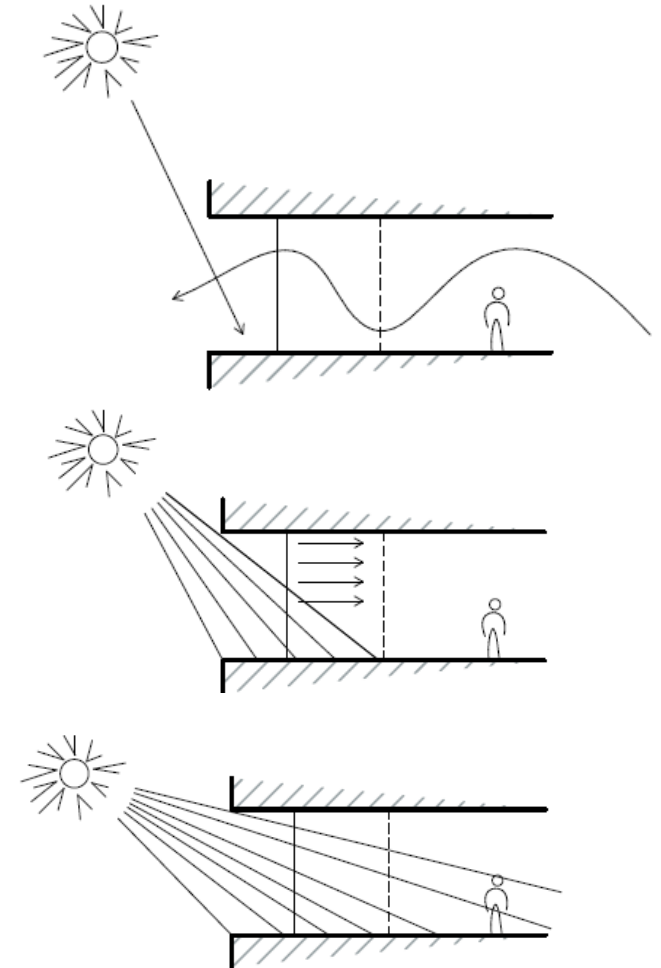
Materiaalreductie Low Tech



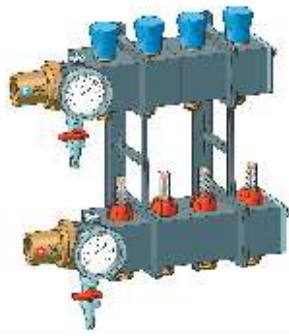
Traditionele bouw



Passiefhuis





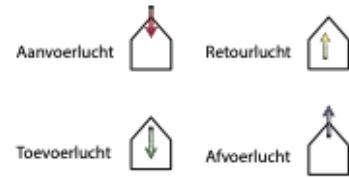


Dynamisch inregelset

Wordt alleen voor de verwarming gebruikt. Dit kan met een "flat rate" afrekenen. Koude aanbod 18°C via tweepijps systeem naar Strada Hybrid in de woonkamer en slaapkamers

Ventilatie

Balansventilatie met 95% terugwinning. In de slaapkamers wordt extra ingeblazen overstroom naar de woonkamer. Geheel CO_2 gestuurd in slaapkamer en woonkamer totale debiet $150\text{ m}^3/\text{h}$ normaalstand $105\text{ m}^3/\text{h}$

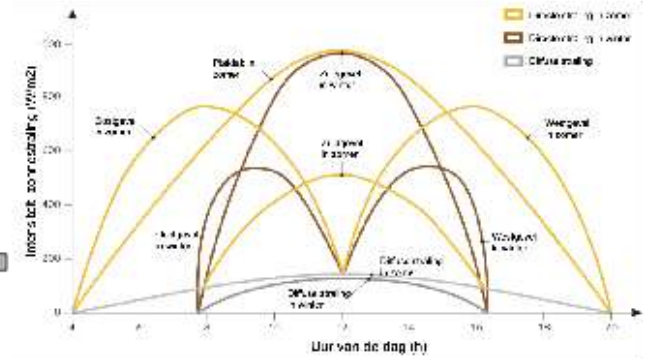
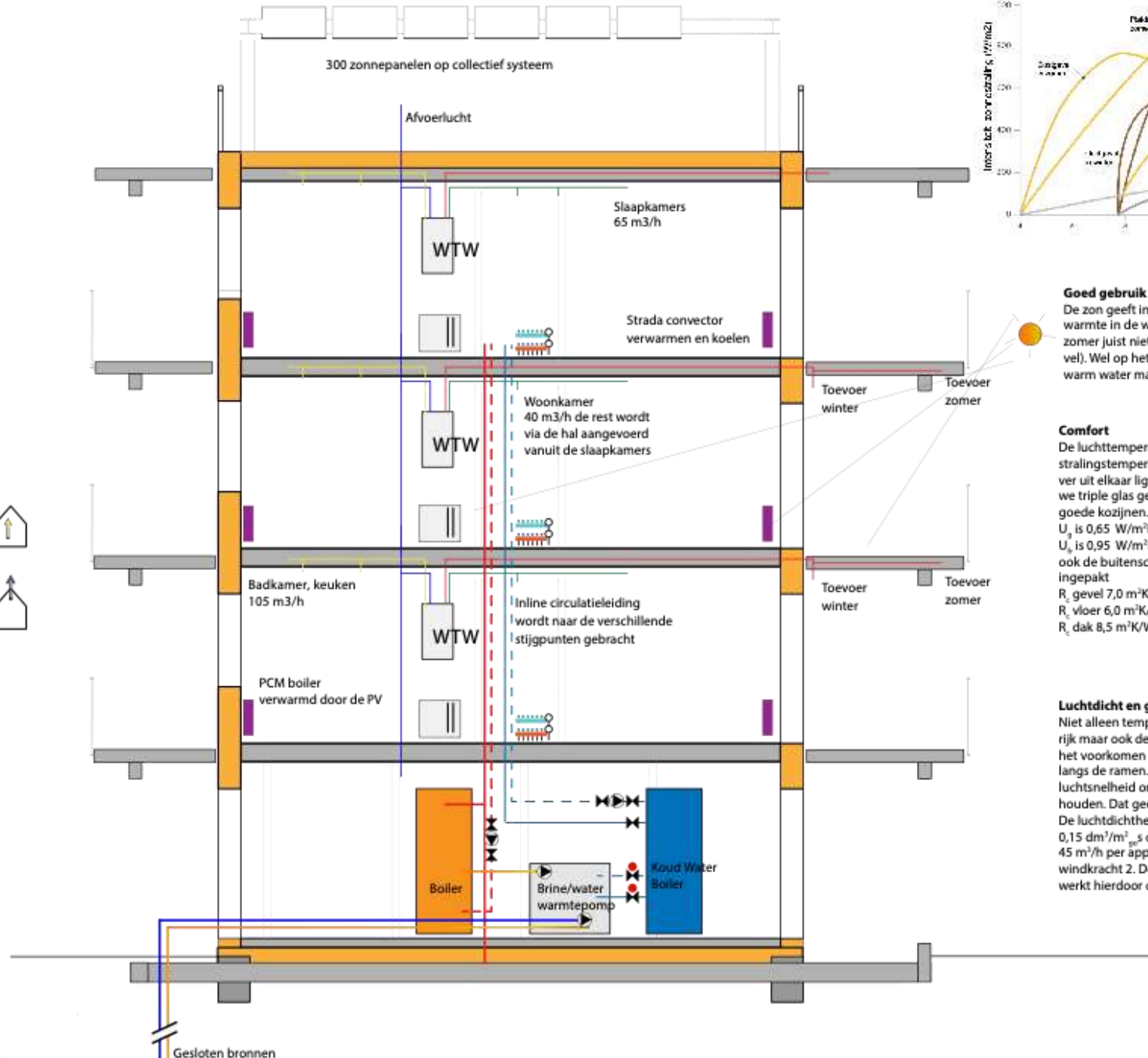


Warmtepomp

De warmtepomp 45 kW wordt alleen ingezet in de winter als de zonnecollectoren geen warmte geven.

PCM Boiler

De PV-Panelen verwarmen 85% van de tijd het warme water tot 70°C . De warmtepomp geeft alleen warmte tot 40°C

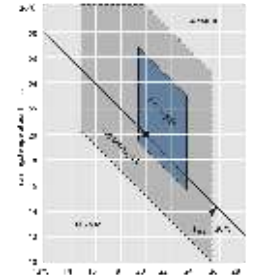


Goed gebruik maken van de Zon

De zon geeft in de winter veel warmte in de woonkamer in de zomer juist niet (zie boog zuidgevel). Wel op het platte dak waar we warm water maken en elektriciteit.

Comfort

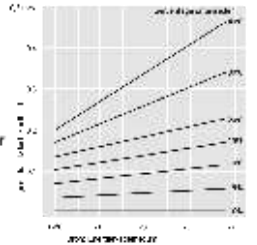
De luchttemperatuur en de stralingstemperatuur mag niet te ver uit elkaar liggen. Vandaar dat we triple glas gebruiken met zeer goede kozijnen. U_g is $0,65\text{ W/m}^2\text{K}$, U_v is $0,95\text{ W/m}^2\text{K}$ ook de buitenschil wordt goed ingepakt. R_g gevel $7,0\text{ m}^2\text{K/W}$, R_v vloer $6,0\text{ m}^2\text{K/W}$, R_d dak $8,5\text{ m}^2\text{K/W}$

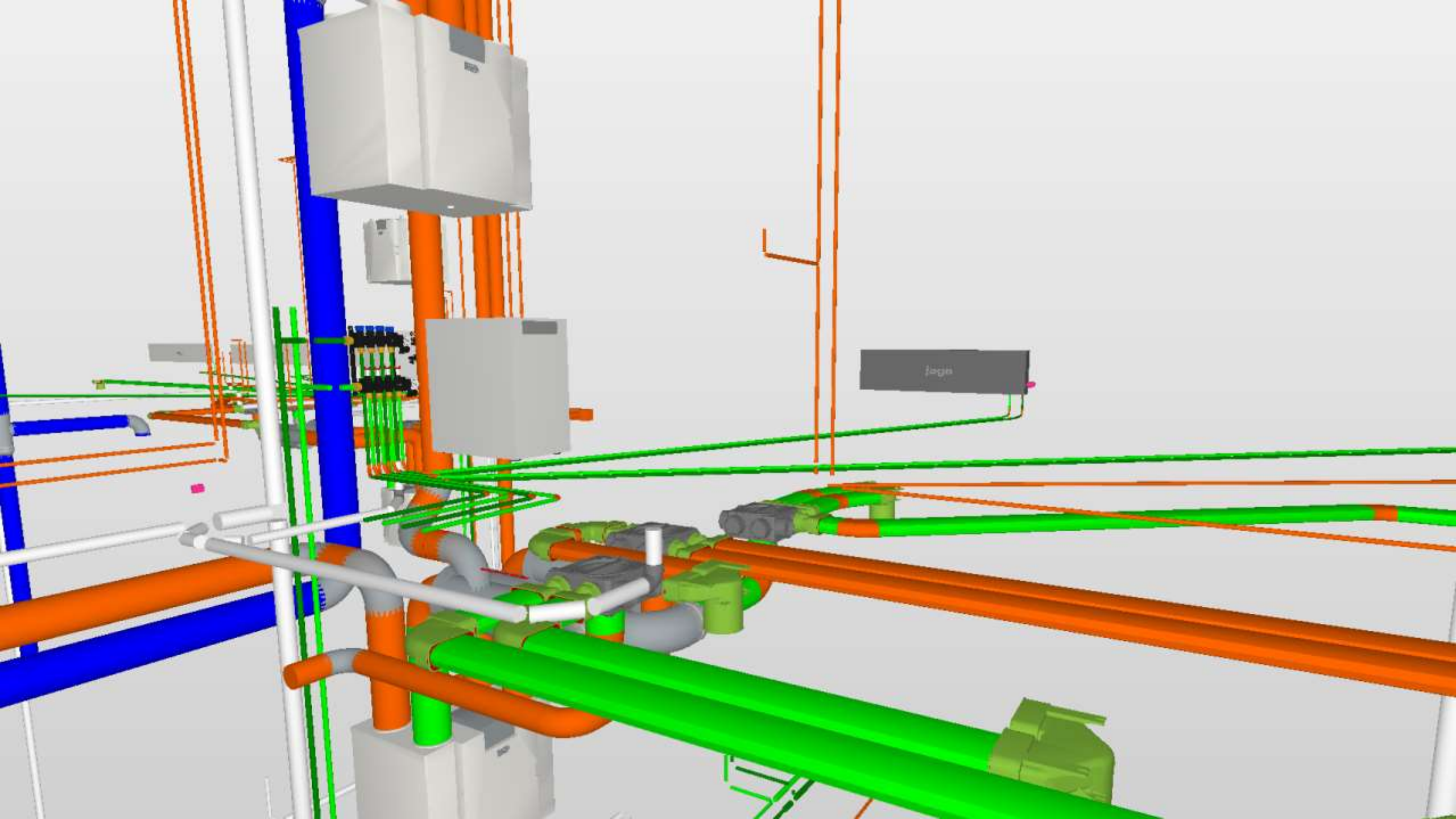


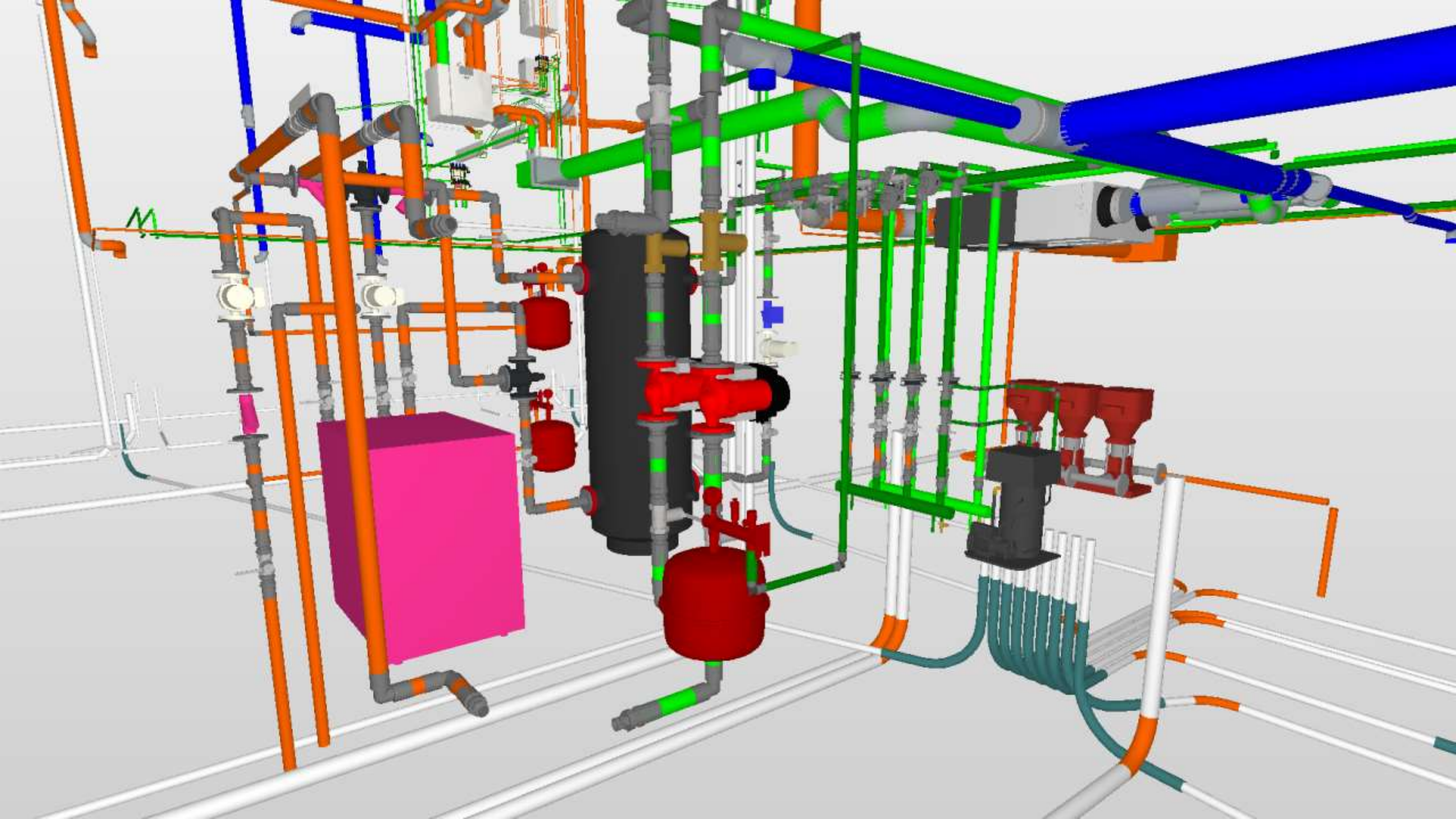
Getekende gebied voor comfort met 3-geglaseerde ramen

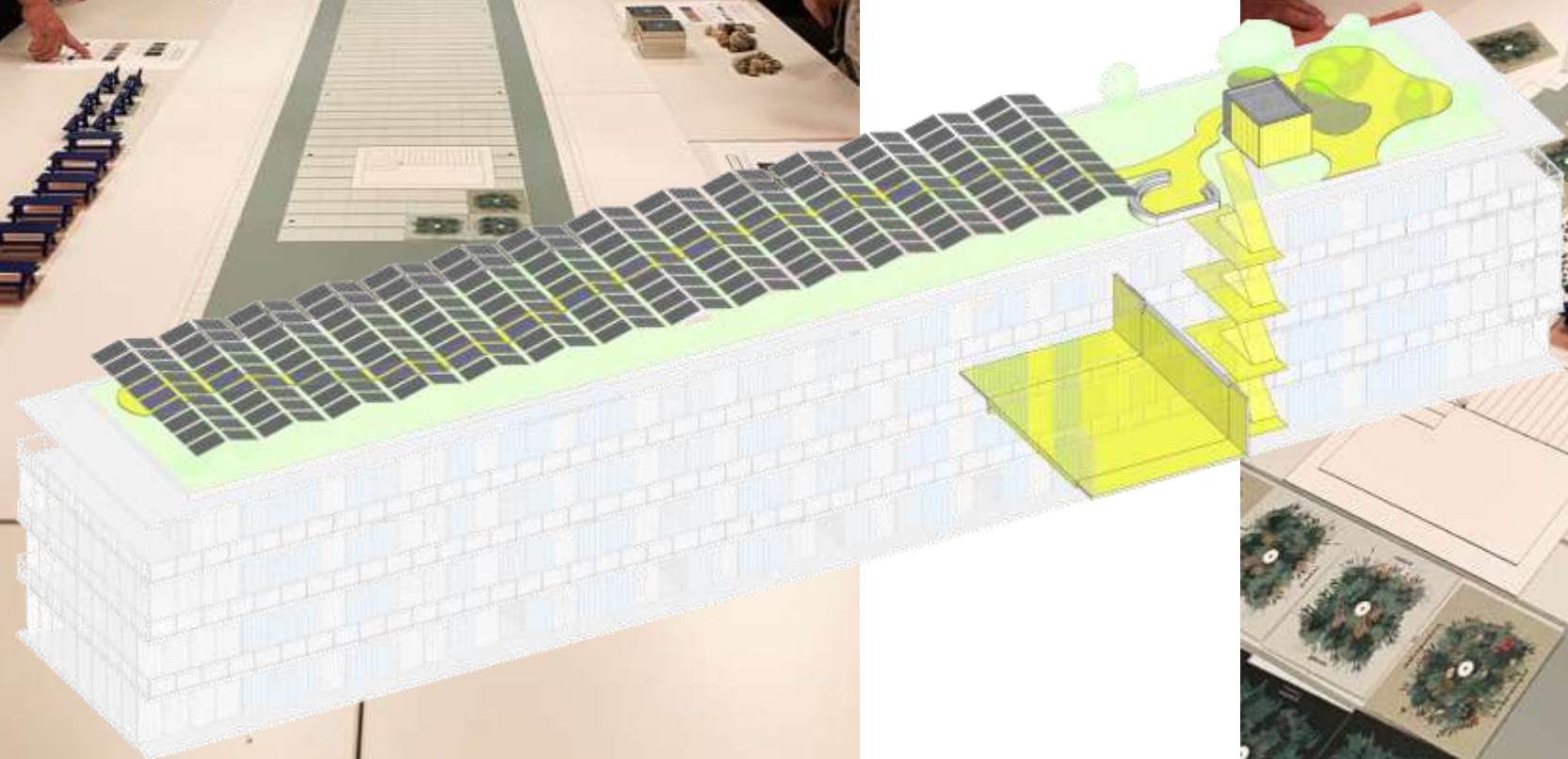
Luchtdicht en geen koudeval

Niet alleen temperatuur is belangrijk maar ook de luchtdichtheid en het voorkomen van de koudeval langs de ramen. We willen de luchtsnelheid onder de $0,1\text{ m/s}$ houden. Dat geeft pas comfort! De luchtdichtheid onder Q_{10} onder $0,15\text{ dm}^3/\text{m}^2\text{s}$ dat is ongeveer $45\text{ m}^3/\text{h}$ per appartement bij windkracht 2. De balansventilatie werkt hierdoor ook beter.









Corporatiedag Energietransitie

Hartelijk dank namens:

atriensis
innovatie

bouwnext 



Rijksdienst voor Ondernemend
Nederland



NATIONALE
ENERGIEWEEK



DUTCH
HYDROGEN
DAYS

